

**MAITRE D'OUVRAGE**

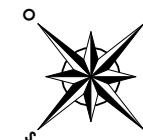
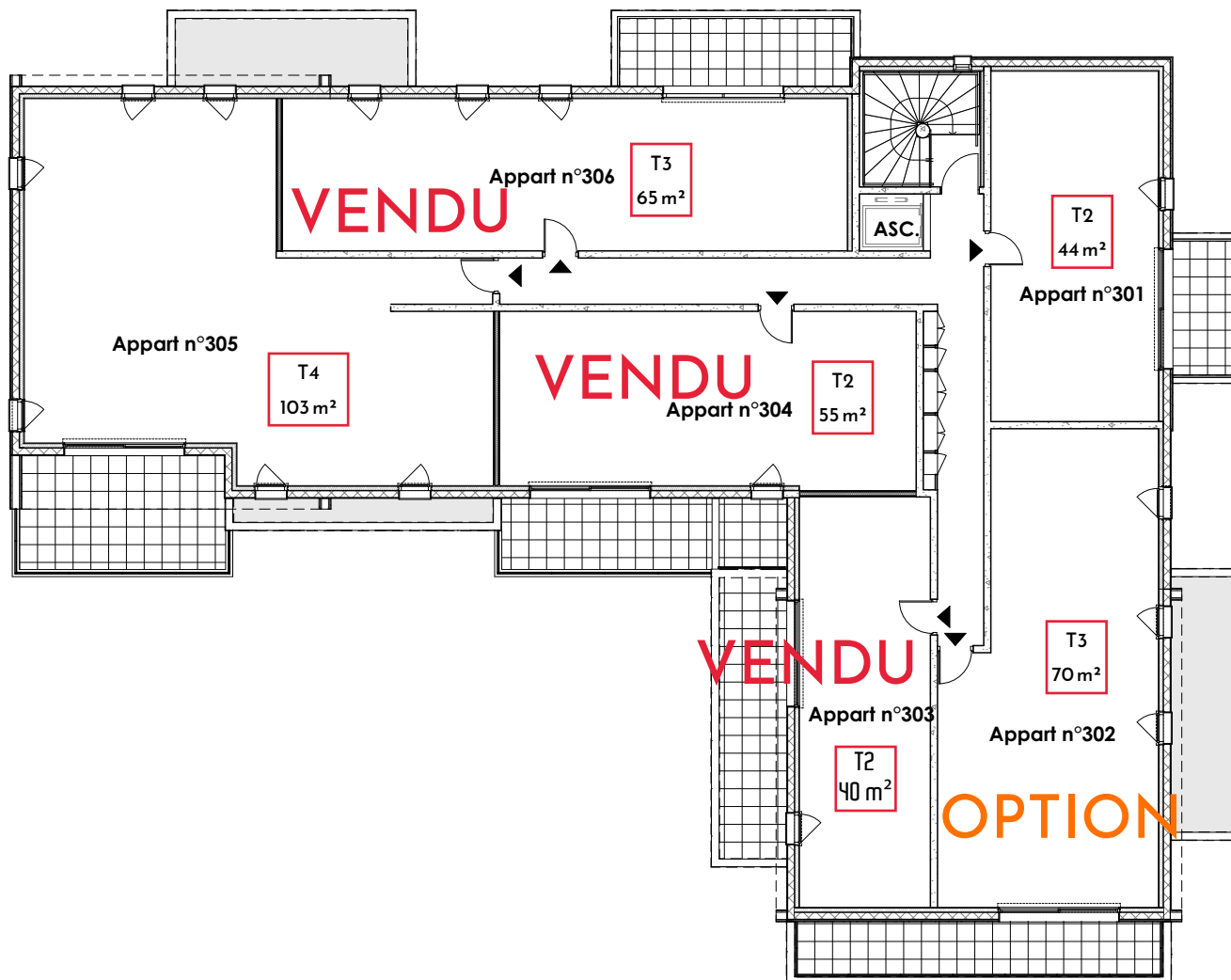
**SCCV RIBOU**  
 4 rue de Pineau  
 49300 Cholet  
 02 41 28 77 67

**ARCHITECTE**

**STUDIO D'ARCHITECTURE**  
 XAVIER GAYRAUD  
 6 Rue des Lices  
 49100 ANGERS

**Résidence Ribou**  
 Construction de 24 logements  
 collectifs  
 1 rue des Fougères - 49300 CHOLET

**PLAN DU 3ème ETAGE**



**NOTA :** Le présent plan est établi sur la base du dossier de permis de construire et pourra subir des adaptations dimensionnelles, techniques et d'organisation afin de répondre aux contraintes induites par les études détaillées d'exécution. Les poutres, poteaux, soffites, canalisations et faux-plafonds n'apparaissent pas systématiquement sur le présent plan. Les éléments de mobilier (meubles, appareils ménagers et plan de travail) ne sont placés qu'à titre indicatif.