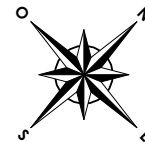
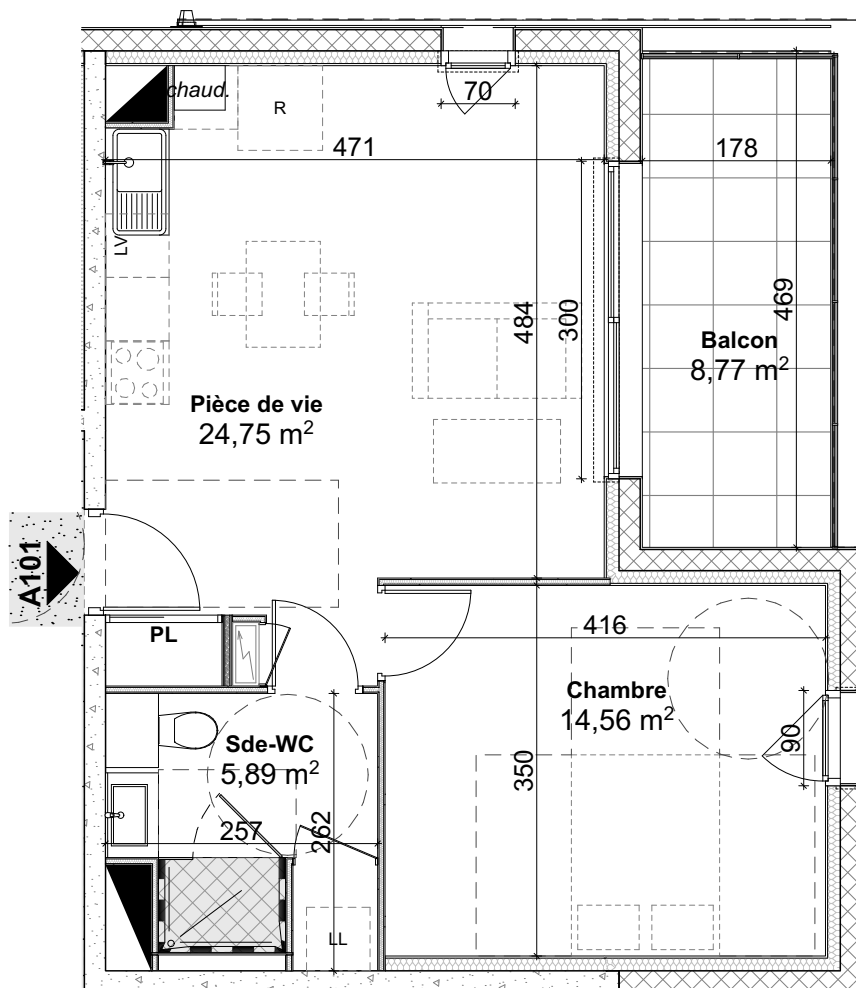


VENDU



GPI
GUIMONT PROMOTION IMMO

MAITRE D'OUVRAGE

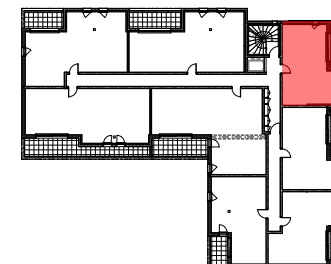
SCCV RIBOU
4 rue de Pineau
49300 Cholet
02 41 28 77 67

ARCHITECTE

STUDIO D'ARCHITECTURE
XAVIER GAYRAUD
6 Rue des Lices
49100 ANGERS

Résidence Ribou
Construction de 24 logements
collectifs
1 rue des Fougères - 49300 CHOLET

PLAN DE REPERAGE



Niveau	Type	Logement
R+1	T2	A101

SURFACE HABITABLE

Chambre	14,56
Pièce de vie	24,75
Sde-WC	5,89
TOTAL	45,20 m²

SURFACE ANNEXES

Balcon	8,77
--------	------

NOTA : Le présent plan est établi sur la base du dossier de permis de construire et pourra subir des adaptations dimensionnelles, techniques et d'organisation afin de répondre aux contraintes induites par les études détaillées d'exécution. Les poutres, poteaux, soffites, canalisations et faux-plafonds n'apparaissent pas systématiquement sur le présent plan. Les éléments de mobilier (meubles, appareils ménagers et plan de travail) ne sont placés qu'à titre indicatif.
Ceci est un plan de commercialisation sans échelle et non un plan d'exécution.

ind : B

mardi 14 décembre 2021

Format
A4