

**MAITRE D'OUVRAGE**

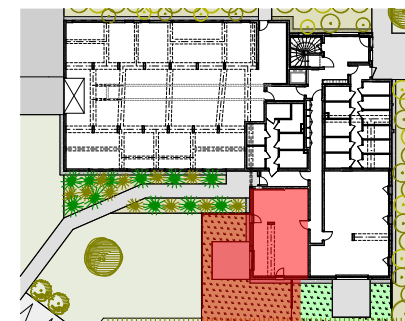
**SCCV RIBOU**  
4 rue de Pineau  
49300 Cholet  
02 41 28 77 67

**ARCHITECTE**

**STUDIO D'ARCHITECTURE**  
KAVIER GAYRAUD  
6 Rue des Lices  
49100 ANGERS

**Résidence Ribou**  
Construction de 24 logements collectifs  
1 rue des Fougères - 49300 CHOLET

**PLAN DE REPERAGE**



Niveau	Type	Logement
RDC	T2	A002

**SURFACE HABITABLE**

Chambre	11,54
Entrée	4,51
Pièce de vie	29,20
Sde	5,91
<b>TOTAL</b>	<b>51,16 m<sup>2</sup></b>

**SURFACE ANNEXES**

Jardin	83,21
Terrasse OPTION	16,00

**NOTA** : Le présent plan est établi sur la base du dossier de permis de construire et pourra subir des adaptations dimensionnelles, techniques et d'organisation afin de répondre aux contraintes induites par les études détaillées d'exécution. Les poutres, poteaux, soffites, canalisations et faux-plafonds n'apparaissent pas systématiquement sur le présent plan. Les éléments de mobilier (meubles, appareils ménagers et plan de travail) ne sont placés qu'à titre indicatif.  
Ceci est un plan de commercialisation sans échelle et non un plan d'exécution.